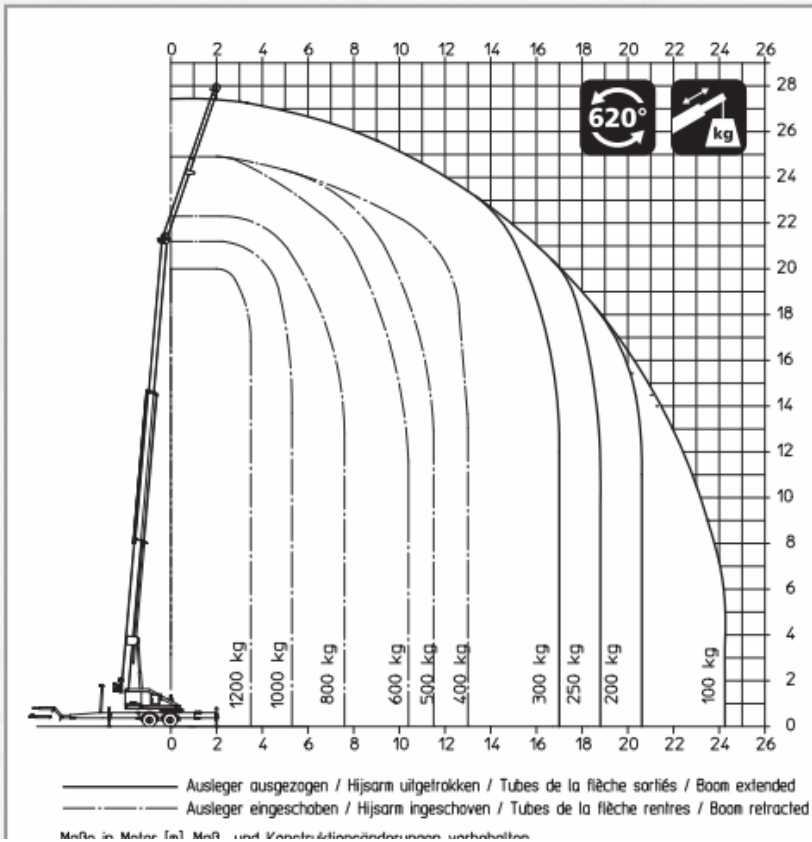


Arbeitsdiagramm



Technische Daten

Nutzlast max. [kg]	1.200
Ausfahrlänge max. [m]	27,00
Arbeitshöhe bis zum Ausleger [m]	22,00
Ausleger ausziehbar [m]	4,30 bis 7,00
Teleskoparmwinkel ca. [Grad]	85
Auslegerwinkel ca. [Grad]	mech. 135/150/165
Hakengeschwindigkeit ca. [m/min]	40
Abstützung beidseitig max. L x B [m]	5,40 x 5,40
Abstützung einseitig max. L x B [m]	7,30 x 3,75
Fahrzeugabmessungen L x B x H [m]	9,00 x 2,20 x 2,60